

Unternehmensprofil IGAKIS

I. Über IGAKIS

IGAKIS auf den Punkt gebracht

Die IGAKIS Genossenschaft ist eine Interessengemeinschaft von Ausgleichskassen, die ein starkes Netz für starke Leistungen spannt. Das erklärte Ziel dieser Non-Profit-Organisation: Die vielfältigen Bedürfnisse ihrer Mitglieder im Bereich Informatik abzudecken, zu koordinieren und Synergien zu schaffen.

Zu diesem Zweck delegiert die Genossenschaft ihre Aufgaben an ihre Geschäftsstelle in Aarau. Diese ist die Drehscheibe von IGAKIS und bietet mit ihrem Ausgleichskassen-Informationssystem AKIS optimale IT-Services für ihre Mitglieder. Die Geschäftsstelle fungiert hierbei als moderner IT-Generalunternehmer, d.h., sie stellt die Funktionen und die Wartung ihrer IT-Branchenlösung AKIS sicher. Dabei setzt sie auf das fachliche Know-how ihrer 43 Genossenschafter mit rund 1'700 Mitarbeitenden.

Darüber hinaus unterhält die IGAKIS Geschäftsstelle ein modernes Netzwerk professioneller Services (Allgemeine Datenaustausch-Plattform, Mail, Support etc.) und bietet Schulungen sowie Workshops für AKIS an. Hinzu kommt ihr aktives Engagement in den Vereinen eAHV/IV und Swisdec sowie in den Kommissionen und Arbeitsgruppen des BSV durch ihre Genossenschafter.

Von den Anfängen bis heute

IGAKIS entstand 1987 aus einer ehemaligen NCR-Benutzergruppe heraus. Nachdem 1992 die technische Plattform neu definiert wurde und sich weitere Ausgleichskassen angeschlossen hatten, wurde 1996 das Informationssystem AKIS lanciert und die erste Produktgeneration ausgeliefert. Am 11. Juli 2000 erfolgte schliesslich die Gründung der IGAKIS Genossenschaft, die seitdem stetig wächst und heute eine marktführende Stellung einnimmt.

Aktuell umfasst die Gemeinschaft 36 Verbands-, sechs kantonale Ausgleichskassen (AG, BL, BS, LU, NE, SO) und die Eidgenössische Ausgleichskasse. Dies entspricht über 435'945 Mitgliedern und einem Marktanteil von rund 37 Prozent (s. BSV-Statistikzahlen).

Produkt AKIS

Das Ausgleichskassen-Informationssystem AKIS ist eine prozessorientierte, webbasierte IT-Branchenlösung, welche die breit gefächerten Bedürfnisse der Sozialversicherungsunternehmen im Bereich Erste Säule perfekt abdeckt. Der Erfolg der IGAKIS-Anwendung spricht für sich: Die Hälfte aller Ausgleichskassen in der Schweiz setzt AKIS ein, um optimale Serviceleistungen für ihre über 435'945 Mitglieder und Leistungsbezüger zu erbringen.

II. IGAKIS in Fakten & Zahlen

Organisation

- Rechtsform: Genossenschaft seit 11. Juli 2000 (Firmengründung: 9. April 1987)
- Sitz: Bahnhofstrasse 24, 5000 Aarau
- Geschäftsstelle mit 13 Mitarbeitenden
- Benutzer-Organisation basiert auf Miliz-System, d.h. die Genossenschafter delegieren Fachmitarbeitende in die diversen Projektteams der IGAKIS Geschäftsstelle

Kennzahlen

- 43 Genossenschafter: 36 Verbands-, 6 kantonale Ausgleichskassen (AG, BL, BS, LU, NE, SO) sowie die Eidgenössische Ausgleichskasse
- Über 435'945 angeschlossene Mitglieder
- Beitragsvolumen: CHF 19.8 Mia.
- Ausbezahlte Leistungen: CHF 23.64 Mia.; davon FAK-Leistungen: CHF 2.47 Mia.
- Marktanteil: Rund 37 Prozent
- Umsatz der IGAKIS Genossenschaft: Über CHF 18 Mio.
- Über 1'700 User des Produkts AKIS
(Quelle: BSV-Statistik)

Produkt & Dienstleistungen

- Produkt: IT-Branchenlösung AKIS (= Ausgleichskassen-Informationen-System)
- Dienstleistungen: Umsetzung von IT-Projekten; Sicherstellung, Wartung und Schulung der IT-Branchenlösung AKIS; Unterhalt eines modernen Netzwerkes professioneller Services (Allgemeine Datenaustausch-Plattform, Mail, Support etc.)

Engagement & Leadership

- Aktives Engagement in den Vereinen eAHV/IV und Swisdec sowie in den verschiedenen Kommissionen und Arbeitsgruppen des Bundesamts für Sozialversicherungen (BSV) durch Genossenschafter
- Leadership in der elektronischen Geschäftsfall-Abwicklung (eGovernment) für Sozialversicherungsunternehmungen der Ersten Säule

III. Das spricht für IGAKIS

I	Interessengemeinschaft für Ausgleichskassen-Informationssysteme
G	Die im Jahr 2000 gegründete Genossenschaft bezweckt, ihren Mitgliedern (AHV-Ausgleichskassen) in gemeinsamer Selbsthilfe EDV-Applikationen auf dem Gebiete der Sozialversicherung zu verschaffen und sie bei deren Betrieb zu unterstützen (s. Artikel 2 der Statuten).
A	A KIS (Ausgleichskassen-Informationssystem) ist eine moderne, prozessorientierte und webbasierende IT-Branchenlösung mit einer zentralen Datenhaltung. Sie deckt die vielfältigsten Bedürfnisse von Verbands- sowie kantonalen Ausgleichskassen ab.
K	K ennzahlen: 43 Genossenschafter; über 1'700 Mitarbeitende; über 435'945 angeschlossene Mitglieder; Beitragsvolumen von CHF 19.8 Mia.; ausbezahlte Leistungen von CHF 23.64 Mia.*; Marktanteil von rund 37%* Umsatz IGAKIS Genossenschaft von über CHF 18 Mio. (*Quelle: BSV-Statistik)
I	Innovativ, initiativ mit einem zentralen kunden- und benutzerorientierten Informationssystem.
S	Grösster S oftwarepool im Sozialversicherungsbereich 1. Säule mit starker Vernetzung in den Vereinen eAHV/IV und Swisdec sowie in den Arbeitsgruppen des BSV.

IV. Organigramme

Vorstand IGAKIS Genossenschaft (Wahlperiode 2021 – 2024)

Funktion	Vorname, Name	Ausgleichskasse
Präsident	Mike Oberholzer	Basel-Stadt (AK012)
Vizepräsident	Urs Fischer	Forte (AK098)
Quästor	Björn Wertli	GastroSocial (AK046)
Mitglieder	Stefan Abrecht	Scienceindustries (AK035), Arbeitgeber Basel (AK040), Wirtschaftskammer Basel- land (AK114)
	Andreas Fässler	Ostschweizer Handel (AK032), Gewerbe St. Gallen (AK112)
	Roland Graf	MOBIL (AK033)
	Reto Hirschi	AIHK (AK048)
	Damian Keller	Swissmem (AK060)
	Alain Rogger	AK Luzern (AK003)
	Christian Zeuggin	EXFOUR (AK095)

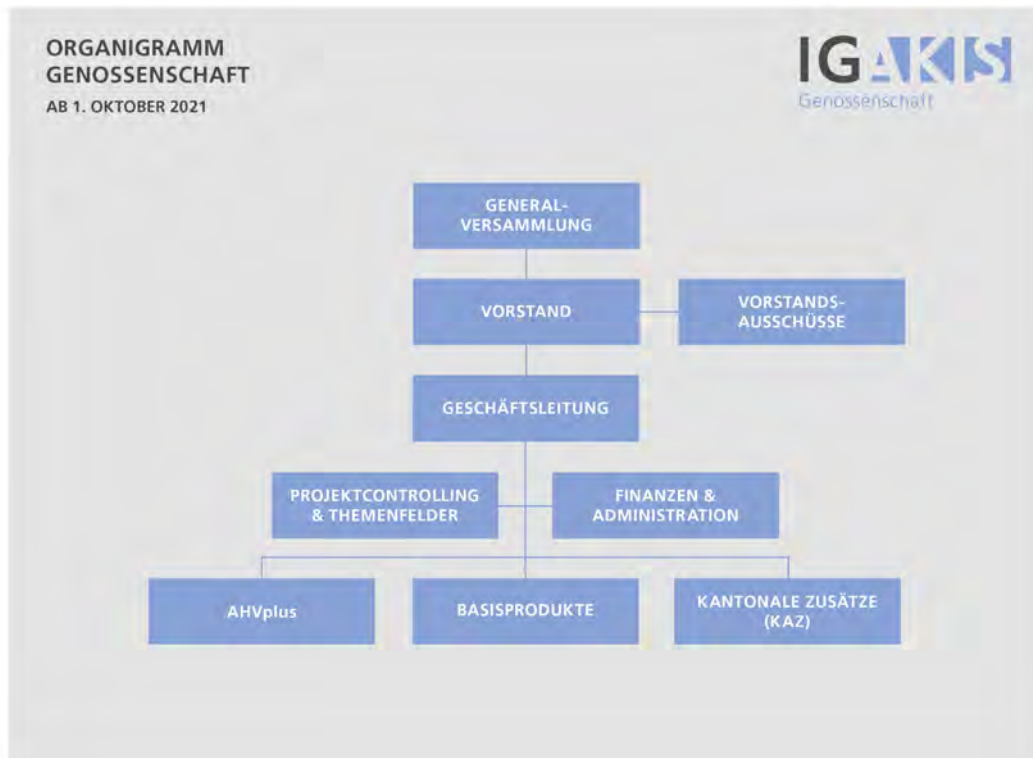
Ausschüsse des Vorstandes

Präsidial-Ausschuss	Produkte-Ausschuss
Mike Oberholzer (Leitung)	Alain Rogger (Leitung)
Urs Fischer	Andreas Fässler
Björn Wertli	Reto Hirschi
	Damian Keller
	Christian Zeuggin
Joachim Gottschlich	Joachim Gottschlich
	Roger Bieri

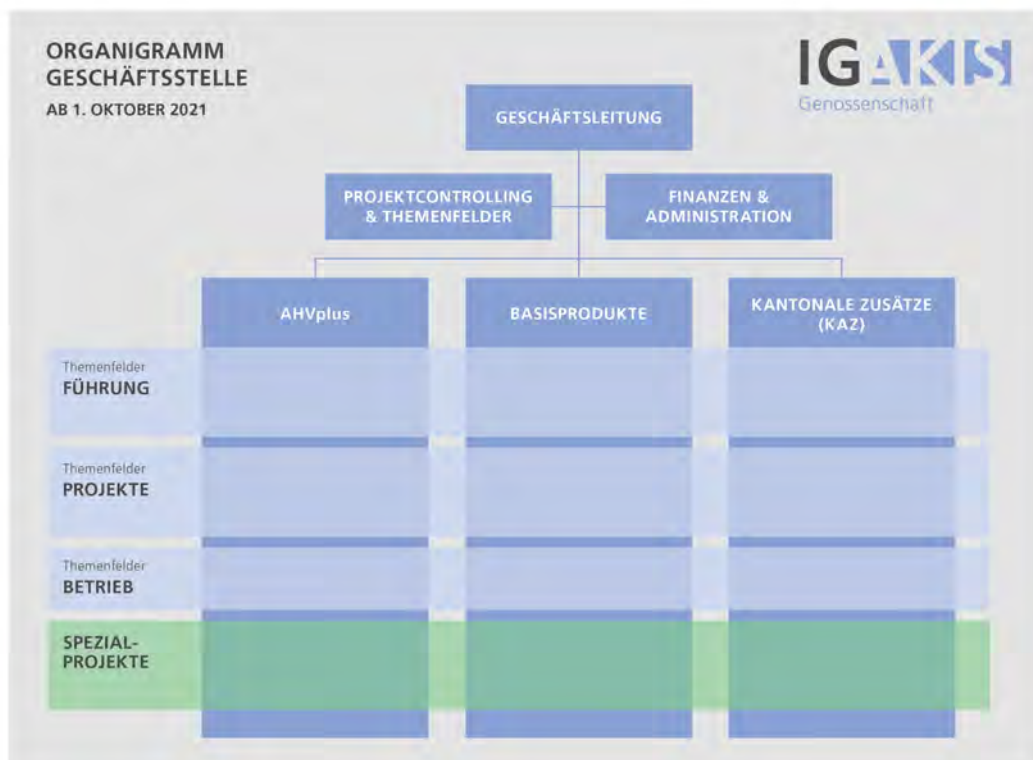
Ehrenpräsident und Ehrenmitglieder

Funktion	Vorname, Name
Ehrenpräsidenten	Peter Breidenbach
	Martin Dürr
Ehrenmitglieder	Urs Hofstetter
	Kurt Maeder
	Andreas Markwalder
	Urs Schneider
	René Vogel

Organigramm IGAKIS Genossenschaft



Organigramm IGAKIS Geschäftsstelle



Genossenschafter

03	Luzern	38	PANVICA	87	Bündner Gewerbe
11	Solothurn	40	Arbeitgeber Basel	95	EXFOUR
12	Basel-Stadt	46	GastroSocial	98	Forte
13	SVA Basel-Landschaft	48	AIHK	99	PROMEA
19	SVA Aargau	55	Thurgauer Gewerbe	103	AGRAPI
24	Kanton Neuenburg	60	Swissmem	105	Schweiz. Gewerbe
26	Eidg. Ausgleichskasse	63	Berner Arbeitgeber	106.7	FER VALAIS
28	medisuisse	65	Zürcher Arbeitgeber	107	Geschäftsinhaber Bern
33	Simulac	66	Schweizerische Baumeister	112	Gewerbe St. Gallen
31	Coop	69	Transport	113	Coiffure & Esthétique
32	Ostschweizer Handel	70	Migros Betriebe	114	Wirtschaftskammer BL
33	MOBIL	71	Handel Schweiz	115	Privatkliniken
34	Metzger	74	ALBICOLAC	117	swisstempcomp
35	scienceindustries	78	Milchwirtschaft		
37	Elektrizitätswerke	79	SPIDA		

IGAKIS Vorstand: 10 Mitglieder = 13 Ausgleichskassen
Stand: 1. Januar 2022

V. Kontakt

Haben Sie Fragen, Anregungen oder möchten Sie mehr über uns erfahren?

Unsere kompetenten Mitarbeitenden in der IGAKIS Geschäftsstelle in Aarau sind gerne für Sie da und stehen Ihnen mit Rat und Tat zur Seite.

Für Sie da: Das Team von IGAKIS



Joachim Gottschlich
Geschäftsleiter



Ueli Beyeler
Projektleiter



Roger Bieri
Stellvertretender Geschäftsleiter,



Ursula Bolliger
Assistentin der Geschäftsleitung



Edith Emmenegger
Business-Analystin, Projektleiterin



Doris Erhardt
Backoffice



Thomas Fuhrer
Projektleiter



Yves Gysling
Projektleiter



Thomas Kaufmann
Backoffice Finanzen



Urs Niemeyer
Mitglied der Geschäftsleitung,
Projektleiter



Alfredo Studer
Projektleiter



Jürg Vogel
Projektleiter



Tobias Vogel
Projektleiter



Paul Weber
Projektleiter

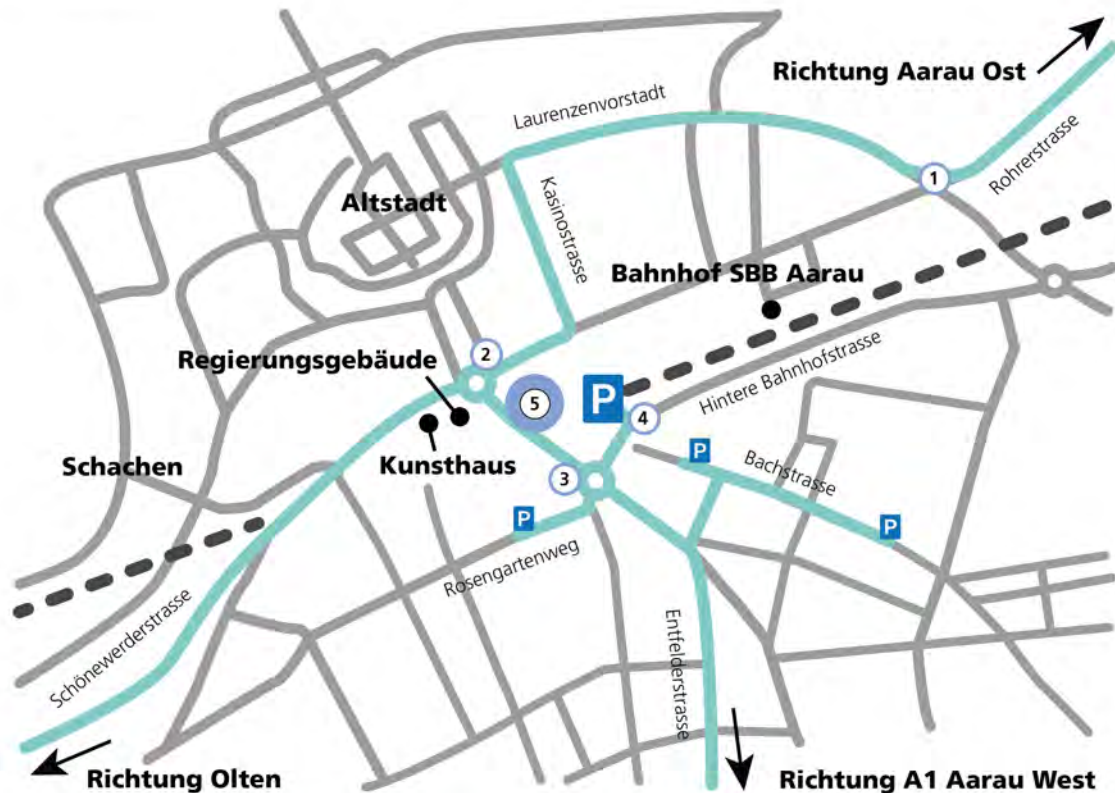
Kontaktadresse

IGAKIS Genossenschaft
Bahnhofstrasse 24
CH-5000 Aarau
+41 62 837 10 50
info@igakis.ch

VI. Anfahrtsplan

So finden Sie uns

IGAKIS Genossenschaft
Bahnhofstrasse 24
5000 Aarau



Anfahrt per Auto von Zürich

Autobahnausfahrt Aarau Ost:
Schnellstrasse in Richtung Aarau City

- ① Richtung City
- ② Beim Kreisel zweite Ausfahrt in Richtung Oberentfelden
- ③ Beim Kreisel (Turbine) dritte Ausfahrt in Richtung Bahnhof
- ④ Links in Einfahrt Parking BEHMEN (Hintere Bahnhofstrasse 10, 5000 Aarau), weitere Parkplätze bei Bachstrasse/Rosengartenweg
- ⑤ IGAKIS Genossenschaft, Bahnhofstrasse 24, 3. Stock

Anfahrt per Auto von Bern/Basel

Autobahnausfahrt Aarau West:
Hauptstrasse in Richtung Aarau City

- ③ Nach 6 km beim Kreisel (Turbine) erste Ausfahrt Richtung Bahnhof
- ④ Links in Einfahrt Parking BEHMEN (Hintere Bahnhofstrasse 10, 5000 Aarau), weitere Parkplätze bei Bachstrasse/Rosengartenweg
- ⑤ IGAKIS Genossenschaft, Bahnhofstrasse 24, 3. Stock